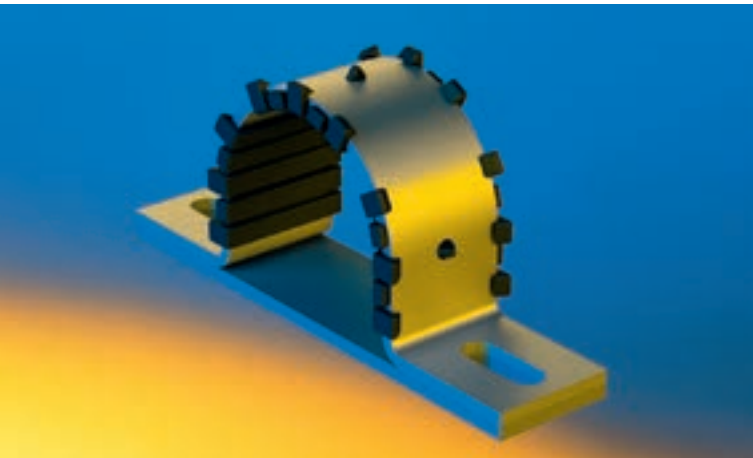
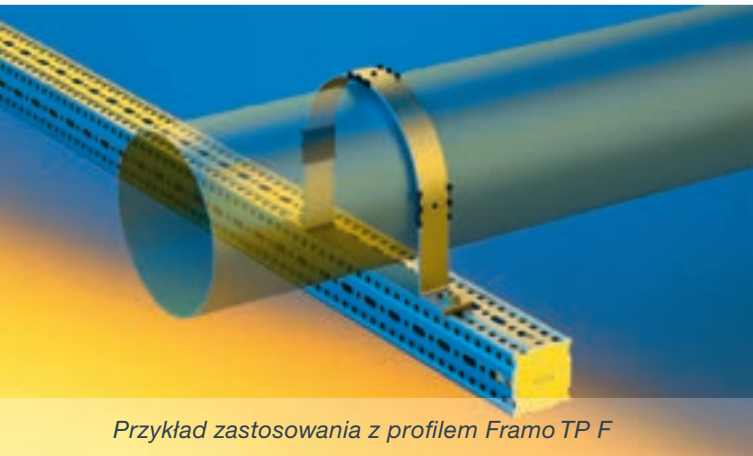


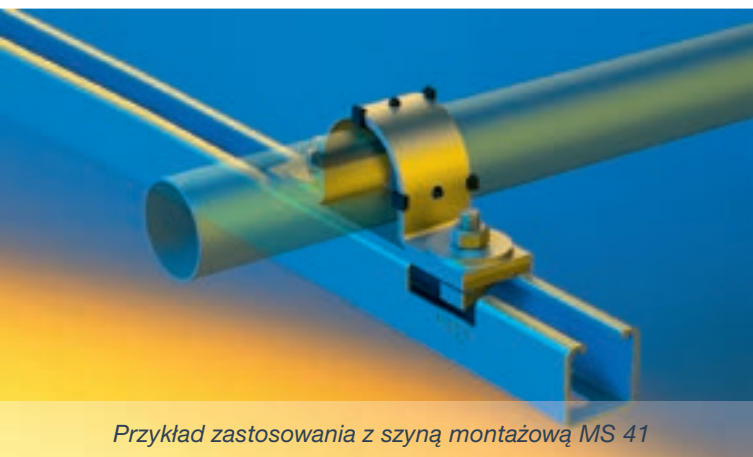
Uchwyt wieszakowy RUC I



Uchwyt doskonale spełnia funkcję łożyska prowadzącego dla rurociągów leżących, nadaje się do montażu na profilach Framo, szynach montażowych 41 i na dźwigarach stalowych (typ H, I i podwójne U). Jako rozwiązanie alternatywne do uchwytu pałkowego, uchwyt wieszakowy odróżnia się szeroką powierzchnią przylegania. Płytką ślizgowa i wkładka wykonana z tworzywa sztucznego doskonale oddzielają powierzchnie rurociągu od powierzchni konstrukcji, do której następuje montaż.



Przykład zastosowania z profilem Framo TP F



Przykład zastosowania z szyną montażową MS 41

Wyjątkowe zalety uchwytu:

- ◆ łączenie ślizgowe z minimalnym podwyższeniem nadbudowy o 5 mm
- ◆ montaż poziomy i pionowy
- ◆ nie występuje korozja kontaktowa i ścierna
- ◆ wkładka i płytki ślizgowe z tworzywa sztucznego zabezpieczone są przed wypadnięciem
- ◆ oszczędność miejsca ze względu na możliwość przesuwania uchwytu na profilu Framo
- ◆ montaż możliwy do profili Framo, szyn montażowych typu 41 lub też bezpośrednio do korpusu budowlanego, np. do betonu

Dokładne informacje produktowe dostępne są w naszym e-Katalogu: **Simotec/Framo** >> Obejmy i komponenty uzupełniające na stronie www.sikla.pl